

Creació d'una Spin-Off

Guia Ràpida



UJI UNIVERSITAT
JAUME I

Oficina per a la Cooperació en Investigació
i Desenvolupament Tecnològic · OCIT

espatec

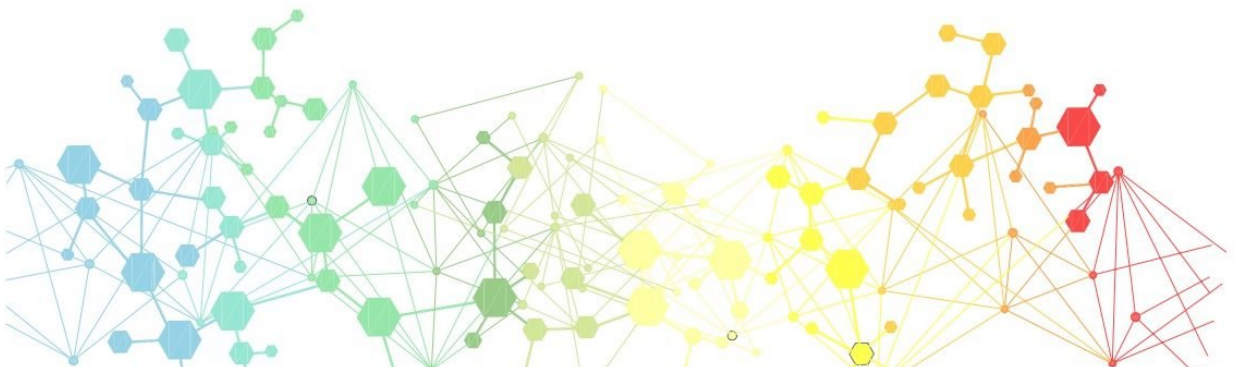
Parc Científic i Tecnològic

Spin-Off

Guia ràpida

ÍNDEX

- ❑ [¿Què és una *Spin-Off* o empresa derivada?](#)
- ❑ [Finalitat d'una *Spin-Off*](#)
- ❑ [¿Què es necessita per a posar en marxa una *Spin-Off*?](#)
- ❑ [*Spin-Off* com a vehicle de transferència](#)
- ❑ [Beneficis](#)
- ❑ [L'UJI et dona suport](#)
- ❑ *Spin-Off* de l'UJI
 - ❑ [Expander Tech](#)
 - ❑ [Semanticbots](#)
 - ❑ [Solarpigment](#)
 - ❑ [Ubik Geospatial Solutions](#)





¿Què és una *Spin-Off*?

Les *Spin-Off* són iniciatives empresarials promogudes per personal investigador de les universitats que pretenen explotar els productes o serveis que han resultat de les línies d'investigació desenvolupades i el coneixement adquirit, i es consoliden com una guia efectiva de transferència dels resultats de la investigació a l'economia i la societat.

La base d'aquestes empreses és la investigació i el desenvolupament de noves tecnologies que originen un alt valor afegit i possibiliten la creació de llocs de treball qualificats.





Finalitat d'una *Spin-Off*

Una *Spin-Off* és una empresa basada en la innovació que ofereix productes i serveis d'alt valor afegit i que compleix els requisits següents:

- ❑ Té el seu origen en l'activitat investigadora de l'UJI. Entenem com a activitat investigadora la investigació pròpiament dita, la creació i el coneixement generat en la Universitat utilitzant la seua infraestructura i els seus mitjans.
- ❑ Està basada en l'explotació comercial i industrial de resultats d'investigació de l'UJI.
- ❑ Està promoguda per l'UJI i pot estar participada per aquesta.
- ❑ L'empresa ha de subscriure amb l'UJI un contracte de transferència de tecnologia en el qual es regule la transferència dels resultats de la investigació que es vol explotar.
- ❑ L'empresa ha de subscriure un 'pacte de socis' amb la finalitat de regular la relació entre les parts.
- ❑ Possibilita que el personal de la Universitat complisca la Llei 53/1984, de 26 de desembre, d'incompatibilitats del personal al servei de les administracions públiques.

¿Què es necessita per a posar en marxa una *Spin-Off*?

- ❑ Un equip compromès i motivat que conega bé la tecnologia i tinga capacitat de gestió empresarial.
- ❑ Una idea de negoci original amb productes o serveis innovadors derivats dels resultats d'R+D.
- ❑ Disposar dels drets d'explotació d'una tecnologia o coneixement prou madur i consistent.
- ❑ Desenvolupar un model de negoci i un pla d'empresa sostenibles.





***Spin-Off* com a vehicle de transferència**

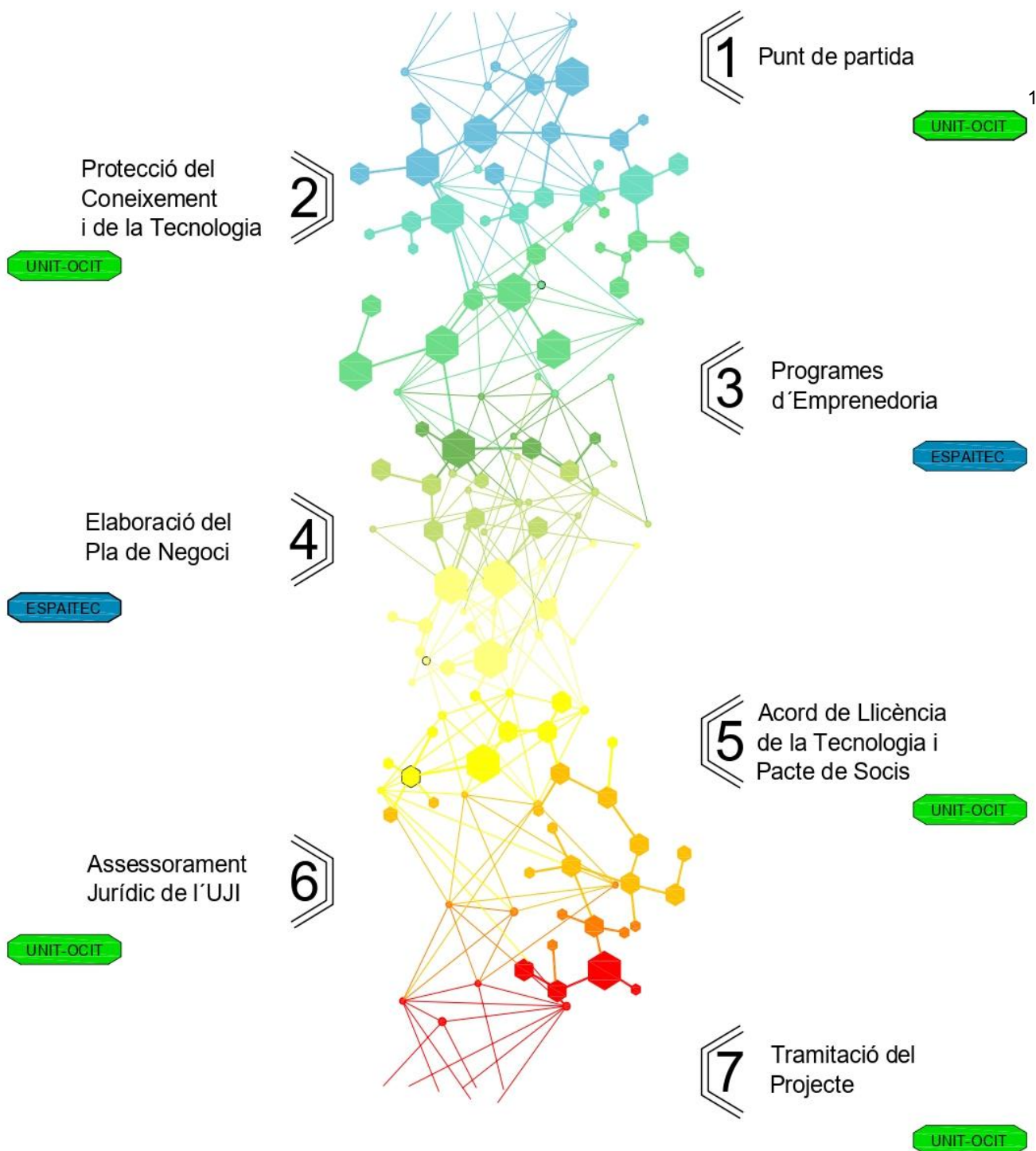
- ❑ En col·laboració amb el grup promotor, s'estableix el valor del coneixement que transfereix.
- ❑ Aquest valor econòmic es recupera a través de regalies, pagaments per consecució d'objectius o altres opcions.

Beneficis

- ❑ Els investigadors i investigadores podran continuar desenvolupant la tecnologia que es va idear i iniciar en la Universitat i obtindre rendiments econòmics del procés.
- ❑ Transferència de coneixement al mercat.
- ❑ Generació d'activitat i ocupació qualificada al campus.

L'UJI et dona suport

Espatec i la Unitat d'Innovació i Transferència (UNIT-OCIT) ofereixen als promotors i promotores informació, assessorament i mitjans per a crear una *Spin-Off*.



¹ UNIT-OCIT: Unitat d'Innovació i Transferència de l'Oficina de Cooperació en Investigació y Desenvolupament Tecnològic.

1 Punt de partida

UNIT-OCIT

Aclarirem els teus dubtes i elaborarem una proposta de calendari per a començar la Spin-Off.

2 Protecció del Coneixement i de la Tecnologia

UNIT-OCIT

La tecnologia ha d'estar protegida per la Unitat d'Innovació i Transferència de l'OCIT.

3 Programes d'Emprenedoria

ESPAITEC

Convertirem la teua idea en un projecte real amb les sessions de formació i assessorament dels programes d'Espaitec.

4 Elaboració del Pla de Negoci

ESPAITEC

Se t'assignarà personal tècnic d'Espaitec que et donarà suport en l'elaboració del teu pla de negoci.



5

Acord de Llicència de la Tecnologia i Pacte de Socis

UNIT-OCIT

Negociarem tant l'acord de llicència de la tecnologia com el pacte de socis.

6

Assessorament Jurídic de l'UJI

UNIT-OCIT

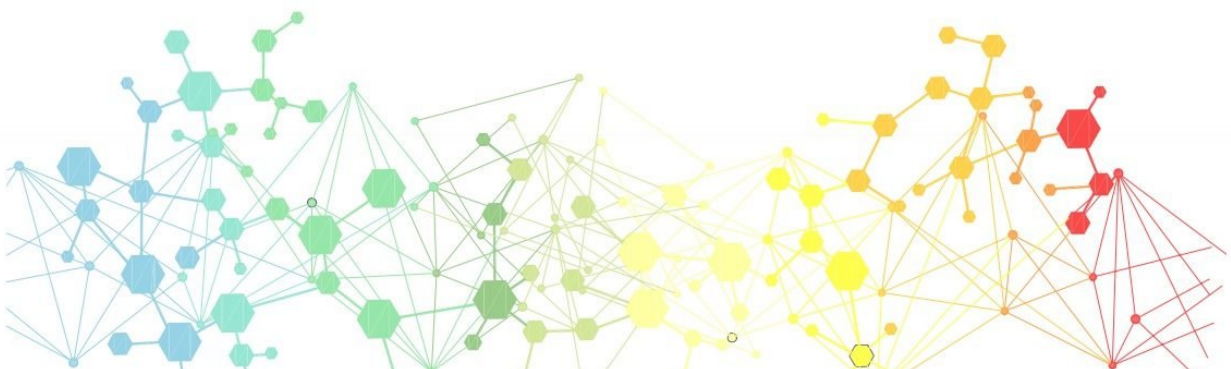
Per part de l'Assessoria Jurídica de l'UJI es revisaran i validaran els estatuts socials i el pacte de socis de la nova empresa.

7

Tramitació del Projecte

UNIT-OCIT

La sol·licitud ha de passar per diferents òrgans per a la seua aprovació fins a convertir-se en una empresa real.





Projecte desenrotllat per:



espaitec

Parc Científic i Tecnològic

Projecte finançat per:

